

DIRE L'ÉGALITÉ

CONCOURS DES OLYMPES DE LA PAROLE

CRÉÉ PAR L'AFFDU



#GÉNÉRATIONÉGALITÉ



*Liberté
Égalité
Fraternité*

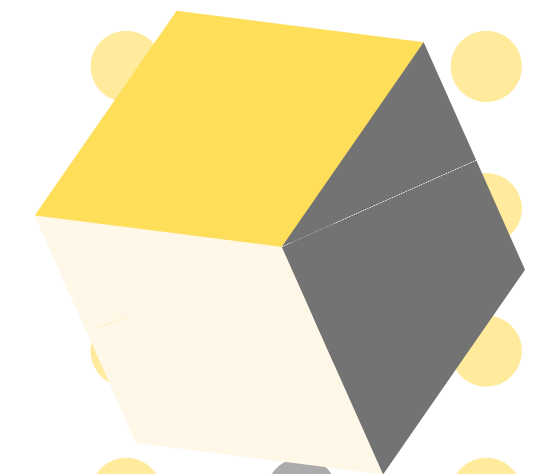


*Liberté
Égalité
Fraternité*

DEPUIS 1920

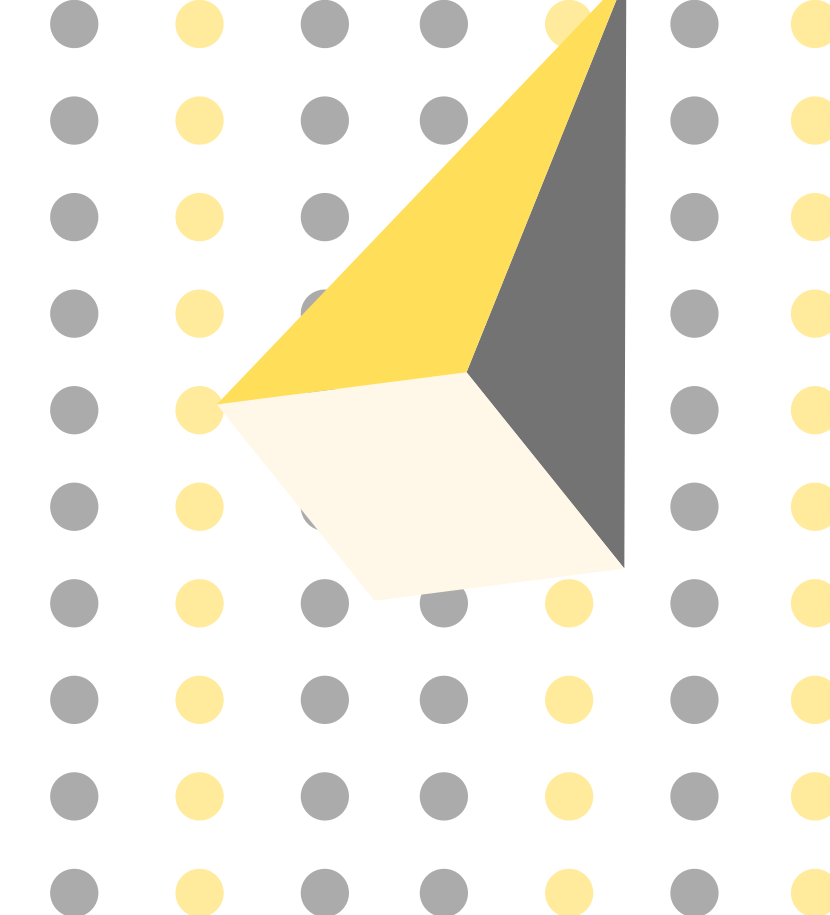
AFFDU

ASSOCIATION FRANÇAISE DES FEMMES DIPLOMÉES DES UNIVERSITÉS



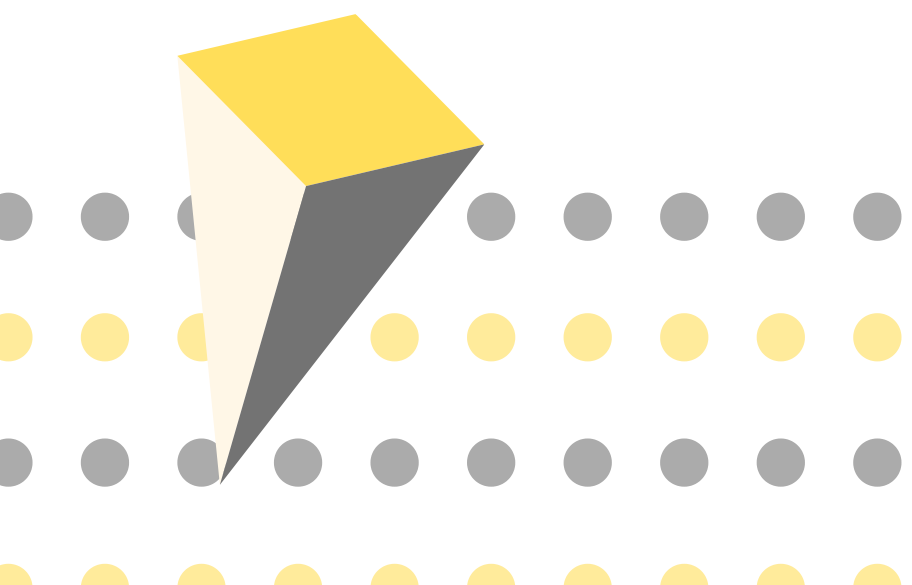
L'OBJECTIF DES OLYMPES DE LA PAROLE

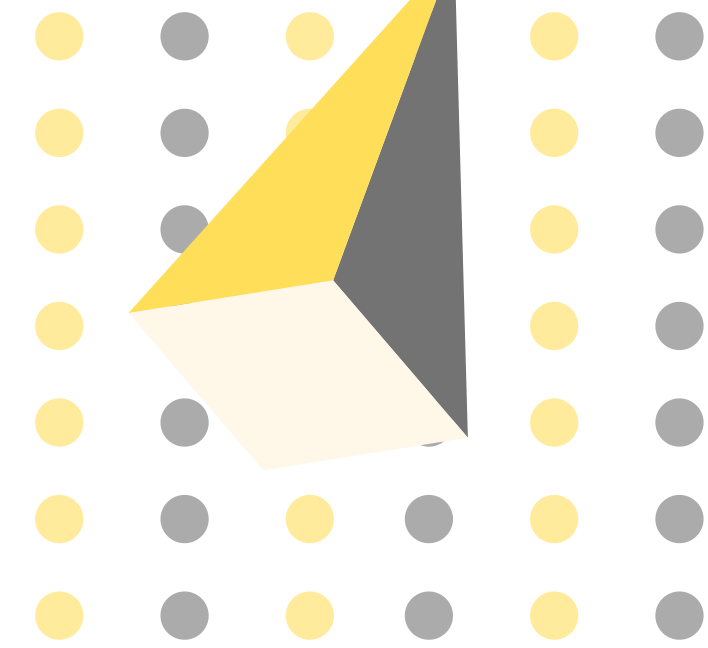
Le concours des Olympes de la parole propose aux écoliers, collégiens et lycéens de réfléchir à la place des femmes dans la société. Les candidats présentent un dossier écrit et illustrent le thème de l'année en jouant une saynète devant le jury. Ce concours est organisé par l'AFFDU en partenariat avec le ministère de l'éducation nationale et de la jeunesse, le ministère des Droits des Femmes et l'Observatoire de la parité.



POURQUOI PARTICIPER ?

L'opération "Les Olympes de la parole" s'inscrit dans le cadre des travaux de la convention interministérielle pour l'égalité entre les filles et les garçons, qui engage les parties à assurer "auprès des jeunes une éducation à l'égalité entre les sexes", notamment pour prévenir les violences sexistes, assurer le respect mutuel entre les sexes, promouvoir une orientation plus diversifiée et assurer la mixité dans toutes les filières de formation. Ce concours incite les élèves à réfléchir sur la place de chacun(e) à l'école puis dans la société au travers du thème central de l'égalité entre les filles et les garçons.





PHASE N°1 : INSCRIPTION

Du 01/09/2019 au 10/01/2020 inclus, les classes candidates s'inscrivent directement sur notre site

PHASE N°2 : PRÉPARATION DES ÉPREUVES

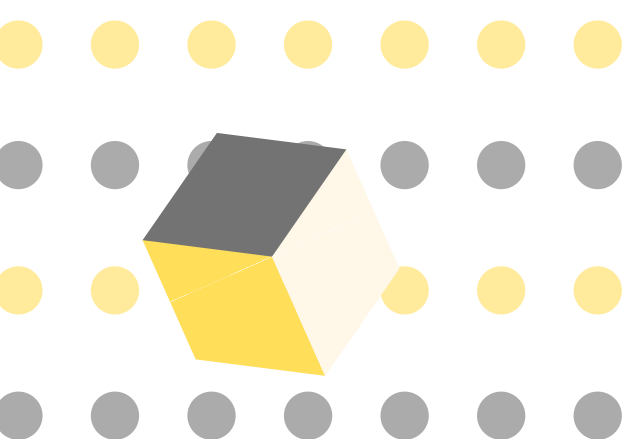
Une fois inscrites, les classes préparent les réalisations attendues pour une sélection

PHASE N°3 : SÉLECTIONS DES FINALISTES

Un premier jury étudie l'ensemble de dossiers documentaires et scriptes de la saynète afin de sélectionner les classes pour la finale.

PHASE N°4 : LES FINALES

Les classes lauréates des sélections académiques participent, dans un second temps, à une finale nationale qui se déroule à Paris. Il y a deux finales, l'une pour les écoles élémentaires et les collèges, l'autre pour les lycées.



DIRE L'ÉGALITÉ - ÉLÉMENTS PÉDAGOGIQUES

CONCOURS DES OLYMPES DE LA PAROLE

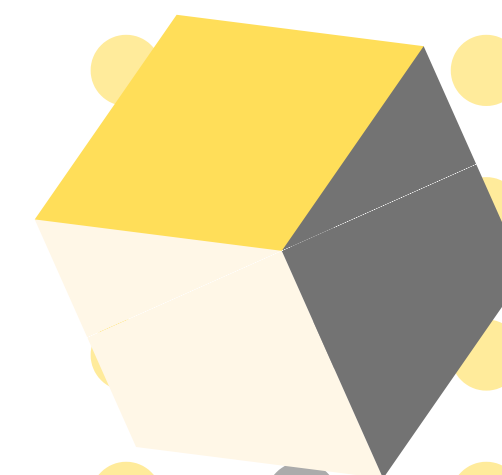
LA SAYNÈTE : MODE D'EMPLOI

Retrouvez ici les éléments essentiels pour créer
une saynète

DEPUIS 1920

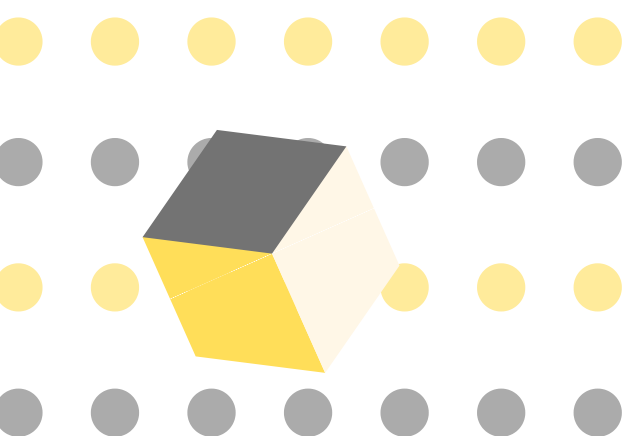
AFFED

ASSOCIATION FRANÇAISE DES FEMMES DIPLOMÉES DES UNIVERSITÉS



LA SAYNÈTE & SON PRINCIPE

Par définition une saynète est une courte pièce de théâtre avec peu de personnages. Souvent, elle se termine par un effet comique : la chute.



ÉTAPE N°1 : ANALYSER LE SUJET

Lisez le sujet, mettez-le en lien avec l'histoire des droits des femmes et l'histoire de l'égalité.

ÉTAPE N°2 : QU'ALLONS-NOUS DIRE DU THÈME ANNUEL ?

Imaginer la saynète. Où se passe cette saynète ? Combien y a-t-il de personnages, qui sont-ils ?

ÉTAPE N°3 : JOUER LA SAYNÈTE

Vérifier le fonctionnement de la saynète et la jouer...

PRÉSENTATION ET ORGANISATION DE LA SAYNÈTE

LES ÉLÉMENTS DE MISE EN SCÈNE

avant la saynète, on écrit une petite fiche descriptive : lieu, personnages, sujet, matériel nécessaire, musique ou éventuellement bruitages... Ils permettront de la jouer.

LES DIDASCALIES

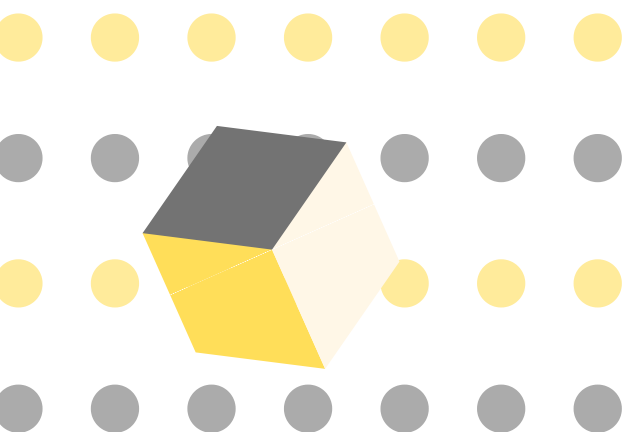
ce sont des indications pour guider les jeux de scène. Elle précisent : le lieu, les gestes, les déplacements, les attitudes, les sentiments, les actions ou l'intonation des personnages. Elles sont entre parenthèses et en italique. Ce sont des phrases simples, au présent.

LE NOM DES PERSONNAGES

à préciser en LETTRES MAJUSCULES avant chaque réplique.

LES DIALOGUES

L'impératif est souvent utilisé. La ponctuation a un rôle très important, les points de suspension (...), les points d'interrogation (?) et les points d'exclamation (!) permettent d'exprimer des hésitations, des réactions des personnages.



LES EFFETS COMIQUES

LE COMIQUE DE GESTES

mimiques, grimaces, vêtements, accessoires... à mettre dans les didascalies

LE COMIQUE DE SITUATION

Il est produit par la situation d'un personnage dans l'histoire : surprises, chutes...

LE COMIQUE DES MOTS

l'effet comique est produit par les paroles : jeux de mots...

LE COMIQUE DES CARACTÈRES

l'effet comique est produit par la description des caractères des personnages..

