

DIRE L'ÉGALITÉ - ÉLÉMENTS PÉDAGOGIQUES

CONCOURS DES OLYMPES DE LA PAROLE

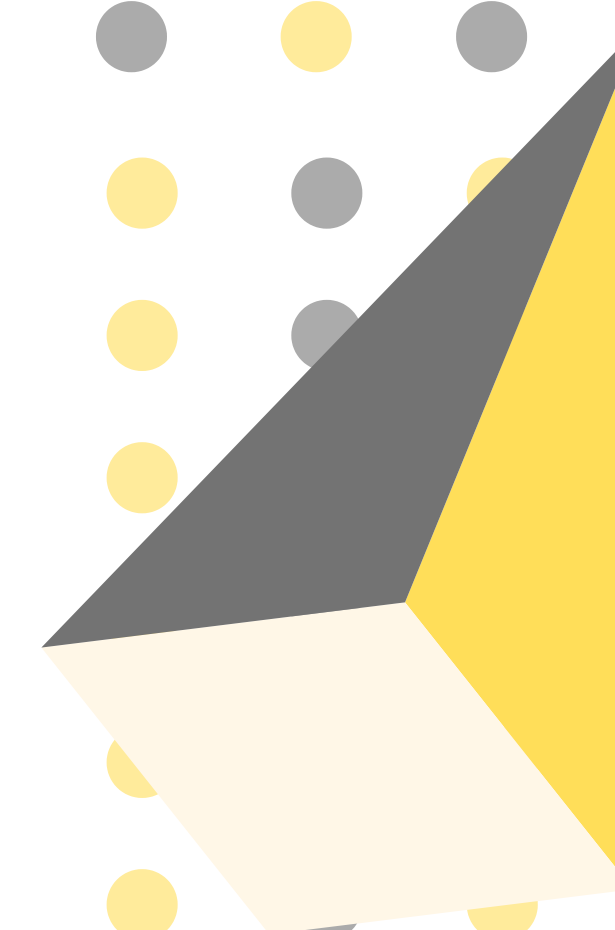
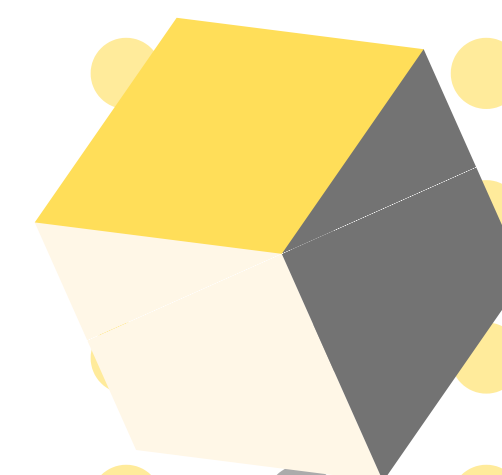
LA SAYNÈTE : MODE D'EMPLOI

Retrouvez ici les éléments essentiels pour créer
une saynète

DEPUIS 1920

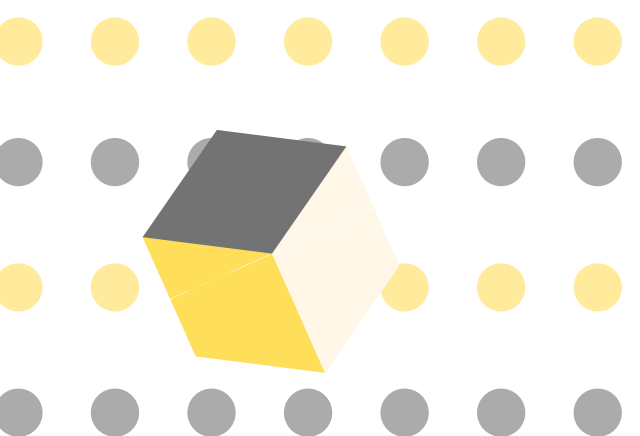
AFFED

ASSOCIATION FRANÇAISE DES FEMMES DIPLOMÉES DES UNIVERSITÉS



LA SAYNÈTE & SON PRINCIPE

Par définition une saynète est une courte pièce de théâtre avec peu de personnages. Souvent, elle se termine par un effet comique : la chute.



ÉTAPE N°1 : ANALYSER LE SUJET

Lisez le sujet, mettez-le en lien avec l'histoire des droits des femmes et l'histoire de l'égalité.

ÉTAPE N°2 : QU'ALLONS-NOUS DIRE DU THÈME ANNUEL ?

Imaginer la saynète. Où se passe cette saynète ? Combien y a-t-il de personnages, qui sont-ils ?

ÉTAPE N°3 : JOUER LA SAYNÈTE

Vérifier le fonctionnement de la saynète et la jouer...

PRÉSENTATION ET ORGANISATION DE LA SAYNÈTE

LES ÉLÉMENTS DE MISE EN SCÈNE

avant la saynète, on écrit une petite fiche descriptive : lieu, personnages, sujet, matériel nécessaire, musique ou éventuellement bruitages... Ils permettront de la jouer.

LE NOM DES PERSONNAGES

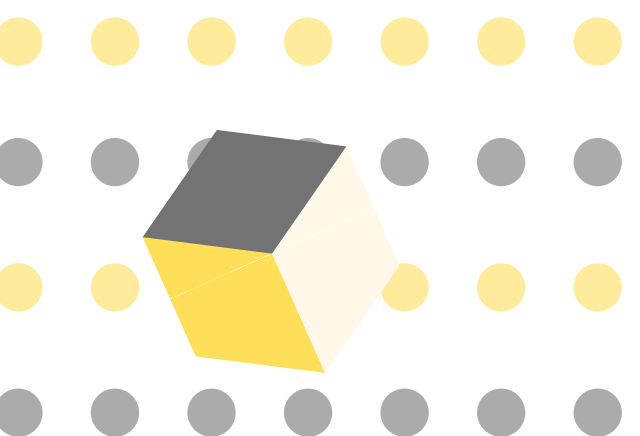
à préciser en LETTRES MAJUSCULES avant chaque réplique.

LES DIDASCALIES

ce sont des indications pour guider les jeux de scène. Elle précisent : le lieu, les gestes, les déplacements, les attitudes, les sentiments, les actions ou l'intonation des personnages. Elles sont entre parenthèses et en italique. Ce sont des phrases simples, au présent.

LES DIALOGUES

L'impératif est souvent utilisé. La ponctuation a un rôle très important, les points de suspension (...), les points d'interrogation (?) et les points d'exclamation (!) permettent d'exprimer des hésitations, des réactions des personnages.



LES EFFETS COMIQUES

LE COMIQUE DE GESTES

mimiques, grimaces, vêtements, accessoires... à mettre dans les didascalies

LE COMIQUE DE SITUATION

Il est produit par la situation d'un personnage dans l'histoire : surprises, chutes...

LE COMIQUE DES MOTS

l'effet comique est produit par les paroles : jeux de mots...

LE COMIQUE DES CARACTÈRES

l'effet comique est produit par la description des caractères des personnages..

